



EN VÄRLD FULL AV MÖJLIGHETER



INNEHÅLL

- 4 TurTle
Keramisk trycktransmitter med valfritt mätområde
- 5 GoPLe
Keramisk trycktransmitter med PUR-kabel
- 6 FROG
Nivåvipa med mikroswitch
- 7 CaNaRy
Svavelvätemätare med utbytbar mätcell
- 8 SPIDER
Unik pumpstyrning med förprogrammerade funktioner
- 9 SPIDER I/O-modul
Fler signaler – fler möjligheter
- 10 EAGLE HMI
HMI-pekskärm i färg - grafisk översikt när det är som bäst
- 11 GEKKO
Datalogger med batteridrift och 4G modem samt Sigfox
- 12 FireFly
Intelligent larmenhet
- 13 SCADA
SCADA system med APP-funktion
- 14 CORE
Databehandlings
- 15 DASH
Visualisering och rapportering av data
- 16 TILLBEHÖR
Få ut ännu mer av Era ACOWA-produkter
- 17 OM ACOWA
Utveckling, innovation och kundfokus



TurTle

TurTle är en revolutionerande trycktransmitter. TurTle kännetecknas av en robust design och är utvecklad direkt för vatten- och avloppsindustrin. TurTles unika mätcell kan separeras från det rostfria sensorröret. Således kan mätcellen bytas utan att den elektriska installationen behöver justeras, eller om kabeln skadats så kan mätcellen återanvändas i nytt sensorrör.

TurTles mätområde kan ställas in via DIP-omkopplare på mätcellens baksida. TurTle kan mäta i tre mätområden, 0-3mVs, 0-5mVs eller 0-10mVs, alla med 4-20mA utgång. Dessutom är det möjligt att nollpunkts kalibrera mätcellen via DIP-omkopplaren.

TurTle levereras med kablar i tre standardlängder, 10 m, 15 m respektive 30 m.



GoPLe

GoPLe används för nivåmätning i dricks- eller avloppssystem. GoPLe är lika med hög tillförlitlighet såväl som stabil nivåmätning. GoPLe-mäter med en keramisk kapacitiv mätprincip och omvandlar djupet till en 4-20mA signal.

GoPLe finns i två mätområden, 0-3 mV och 0-5 mV och med fast kabellängd. Individuellt mätområde och kabellängd kan erbjudas på begäran.



FROG

FROG är en standard nivåvipa med mikrobrytare som antingen är "Normalt öppet" (NO) eller "Normalt Stängd" (NC).

FROG levereras med en mycket flexibel fast monterad kabel i längderna 10 eller 20 meter. Hängfästen ingår i båda versionerna.

FROG kan användas som högnivåalarm i pumpstationer, lågnivåalarm i ren vattentankar, läckage "vatten-på-golvet" larm, som styrning av pumpar samt i många andra applikationer.



"Vi har installerat CaNaRy i pumpstationer med bra resultat. Mätningen är stabil och vi är nöjd med produkten."
Peer Berg, Tanska.



CaNaRy

Svavelvätemätaren CaNaRy har en robust konstruktion och är utvecklad för installation i pumpstationer eller liknande applikationer.

CaNaRy bygger på en kompakt men enkel konstruktion, där mätcellen enkelt kan bytas utan kalibrering. CaNaRy kan mäta svavelväte i koncentrationer från 0-300 ppm och översätta detta till en standard 4-20mA signal.

CaNaRy levereras fabrikskalibrerad för snabb installation. Mätcellen CaNaRy behöver inte kalibreras under hela sin drifttid, som är mer än 2 år.

CaNaRy levereras med 3 olika kabellängder - 10 m, 15 m eller 30 m



SPIDER

SPIDER är en universell och mycket flexibel styrenhet med standardfunktioner för:

- Pumpstationer
- Insamling av data
- Larmhantering
- Grundvattenhantering

SPIDER produceras och utvecklas i Danmark. Hårdvara och mjukvarudesign bygger på många års erfarenhet av komponenter för styrning, reglering och övervakning. SPIDER uppfyller alla specifikationer för elektroniska komponenter som kan placeras i svåra miljöer.

SPIDER är en kompakt enhet för montering på en DIN-skena. SPIDER finns i standardutförande med GSM / GPRS eller 4G-modem med och utan display. Vidareutvecklingen av SPIDER sker i moduler och anpassas efter den enskilda applikationen.

SPIDER I / O-modul

Om man önskar ansluta fler signaler till SPIDER-pumpstyrning kan man använda en expansionsmodul, SPIDER I / O-modul.

Genom att använda denna modul blir SPIDER-pumpstyrning ännu mer flexibel och kan samla in flera drifts- och larmsignaler.

När SPIDER I / O-modulen är ansluten till SPIDER-pumpkontrollen, kan statusen för de digitala och analoga ingångarna avläsas på enheten då det är dioder monterade som indikatorer. Det ger användaren en bra överblick vid idrifttagning och testning av modulen.

SPIDER I / O-modulen innehåller 8 digitala ingångar och 2 analoga ingångar - 4-20mA.



EAGLE HMI

För att visualisera driftsdata och parametrar krävs en tydlig display. EAGLE HMI är designad för moderna pumpstationer där tillgången till viktiga data ska vara enkel och tydlig. EAGLE HMI är baserad på många års erfarenhet vilket resulterat i en HMI som är enkel att använda och ger en bra översikt över processen. EAGLE HMI har en 7-tums widescreen skärm med hög upplösning, touch och färger samt bra bakgrundsbelysning. Dessa parametrar säkerställer att EAGLE HMI alltid kan användas oavsett väderförhållanden och temperatur. EAGLE HMI innehåller kommunikation antingen via seriell RS485 eller Ethernet TCP / IP.

EAGLE HMI innehåller drivrutin för 200 välkända produkter, inklusive både SPIDER, Siemens S7 PLC, Allen-Bradley PLC, Schneider Modicon PLC med flera. Att använda EAGLE HMI tillsammans med SPIDER I / O-modul gör det möjligt att samla in data från frekvensomvandlare och andra instrument med busskommunikation.

HMI egenskaper:

- Ett tydligt gränssnitt
- Enkel drift av pumpar
- Larmlista med start- och sluttid
- Diagram av flera samtidiga analoga signaler
- Tillgång till pumpens driftsdata
- Det är enkelt att ändra inställningsparametrar
- Enkel åtkomst till skalning på nivåmätare



GEKKO

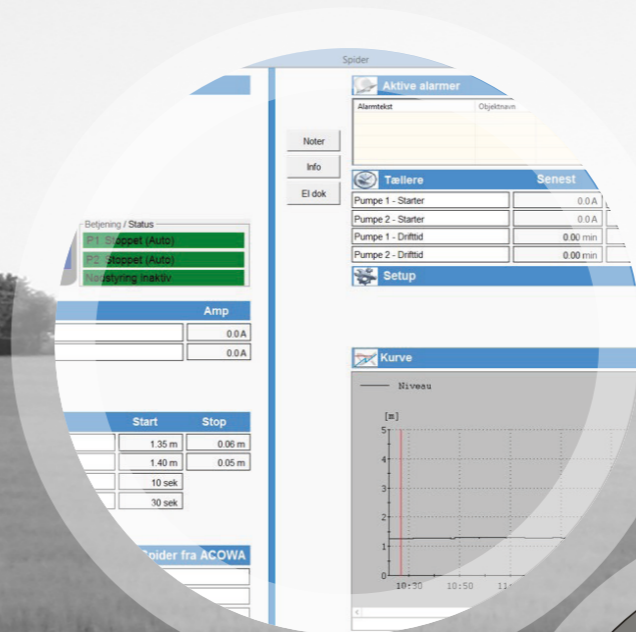
GEKKO datalogg är designad i en robust industriell design. GEKKO datalogg kan drivas med två stycken litiumbatterier eller extern strömförsörjning 12-30V DC.

GEKKO-datalogg kan kommunicera via vanliga MODBUS TCP / IP- eller SMS-kommandon. Kommunikation sker via ett inbyggt 4G-modem. Således kan kommunikation växlas till framtida kommunikationssätt utan att ändra hela dataloggern. Dessutom stödjer GEKKO Sigfox-kommunikation.

GEKKO har ett USB-gränssnitt för att programmera GEKKO eller för att ladda ner loggar i dataloggern. GEKKO datalogg har en loggningskapacitet på 16 000 mätningar.

GEKKO kan samla in data och logga signaler av flera olika typer. GEKKO levereras med två analoga ingångar 0 / 4-20mA eller med fyra digitala, varav två kan konfigureras som 0-10V ingångar. Dessutom är RS485 MODBUS-kommunikation med externa enheter möjlig.





FireFly

FireFly är designad efter användning som en enkel larmenhet enligt termen "Den lokala röda larmlampan har blivit intelligent".

FireFly är en batteridrivna intelligent larmenhet som kan ersätta det befintliga röda larmlampan, så pumplarm och högvattenvippor skickas direkt till SRO-systemet via Sigfox-kommunikation.

FireFly levereras med 2 delar. digitala ingångar, plus 1 st. analog ingång 0-10V DC, som kan användas för att mäta strömpumpström, samt ge antal start- och driftstid om en spole är ansluten.

FireFly levereras med 5 års Sigfox-prenumeration och batterier - enkla att installera.

SCADA

ACOWA SCADA utvecklades i samarbete med Schneider Electric och består av 6 standardpaket. Systemet är ett objektorienterat SCADA-system som kan kommunicera med över 90 olika hårdvarutillverkare.

ACOWA SCADA erbjuds i paket med 200, 300, 400, 600, 1000 eller 2000 objekt. ACOWA SCADA är ett singel-user-system med två standarddrivrutiner bifogade. Om man önskar en larmprogramvara så kan detta anslutas.

För ACOWA SCADA är det utvecklat en APP som möjliggör drift av pumpar, kurvdata och larmhantering via smartphone eller surfplatta.

SCADA / SRO



ACOWA CORE
INSTRUMENTS



DATAINSTÄLLNING



VISUALISERING OCH RAPPORTERING

ACOWA
INSTRUMENTS
DASH



CORE

ACOWA Core är ett databehandlingsprogram som kan konvertera befintliga historiska data från användarens eget SRO-system och översätta dem till giltiga flödesberäkningar vid alla pumpstationer och överflöden.

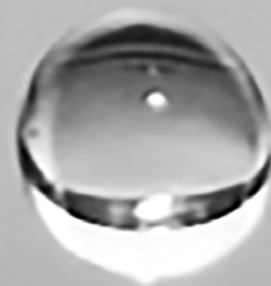
Dessa giltiga flödesberäkningar kan sedan ge användaren följande:

- Kapacitetsberäkningar på alla befintliga pumpstationer med historisk data
- Inloppsprofiler på alla befintliga pumpstationer med historisk data
- Bullseye servicemodul som tillhandahåller ett mer speciellt pumpserviceplan
- Överflödesberäkningar på alla befintliga pumpstationer och överflödesbyggnader med historisk data
- Obehörig detektering av vatten vid befintliga pumpstationer med historiska data, både direkt och indirekt avledning.

DASH

ACOWA DASH är en visualiseringsplattform för CORE. DASH möjliggör ett anpassat gränssnitt som är intuitivt och lättförståeligt och samlar all information om alla pumpbrunnar, både kapacitetsberäkningar och inloppsflöde, utfällningsdata, information om svavelväte och överflödesändelser, liksom beräkningar och visualiserar dem på en anpassad design.

ACOWA DASH möjliggör också enkel rapportering av t.ex. överflödesändelser och obehörig upptäckt av vatten eftersom all data är enkel och kan extraheras som CSV-filer från systemet.



**Besök
ACOWA.DK**



TILLBEHÖR

Det finns ett flertal tillbehör till alla ACOWA-produkter som gör dem ännu mer flexibla.

Som tillbehör finns båda antenner för SPIDER och GEKKO, strömspoler för SPIDER-pumpstyrning, motvikter till FROG. Det är också möjligt att ansluta en energimätare via MODBUS RTU för SPIDER.

OM ACOWA

ACOWA grundades 2014 av personer med lång erfarenhet från vatten- och avloppsindustrin. ACOWA har sitt huvudkontor i Samsø, medan komponenter distribueras över hela världen från deras lager i Roskilde.

ACOWA har sedan början haft fokus på att utveckla högkvalitativa produkter med stor driftstabilitet. Alla ACOWA-produkter är designade, utvecklade och producerade i Danmark och en stor del av utvecklingens sker i nära dialog med våra kunder.

Vi kallar det DANSK INNOVATION, DESIGN OCH KVALITET



FRAMTIDSKYDDAD INSTRUMENTATION

Missionen för ACOWA är att tillhandahålla kvalitetsprodukter till instrumentering baserad på den senaste teknologin såväl som utrustad med avancerade och väl testade funktioner. Om du väljer ett instrument från ACOWA väljer du en framtidssäker produkt.

Våra begåvade utvecklare har hela tiden fingern på pulsen och ser till att alla produkter som bär namnet ACOWA Instruments är bland de bästa på marknaden. Om det inte fungerar är det inte en ACOWA-produkt.

Alla ACOWAs produkter är både utvecklade och producerade i Danmark - hårdvara som mjukvara. All utveckling sker också i nära dialog med våra kunder.



Copyrights © All Rights Reserved Acowa Instruments 2020

LOKAL ÅTERFÖRSÄLJARE:

ACOWA INSTRUMENTS, INDUSTRIVEJ 10, 8305 SAMØ
TLF.: +45 72 21 79 79 · INFO@ACOWA.DK · WWW.ACOWA.DK

ACOWA
INSTRUMENTS